

IP_AQExpress

アイビィアークエクスプレス

緊急地震速報+デジタルサイネージ



▶▶▶▶ 緊急地震速報+情報配信・表示システム



IP_AQExpressの基本構成

デジタルサイネージ（情報表示）と緊急地震速報を一台で実現



- デジタルサイネージ（汎用情報表示ソフトウェア）と緊急地震速報を統合
- 平時はデジタルサイネージ、緊急時は災害情報表示



平時は一般情報表示用



IP_Web
汎用情報表示ソフトウェア

瞬時に自動切り替え



地震発生時は緊急速報表示

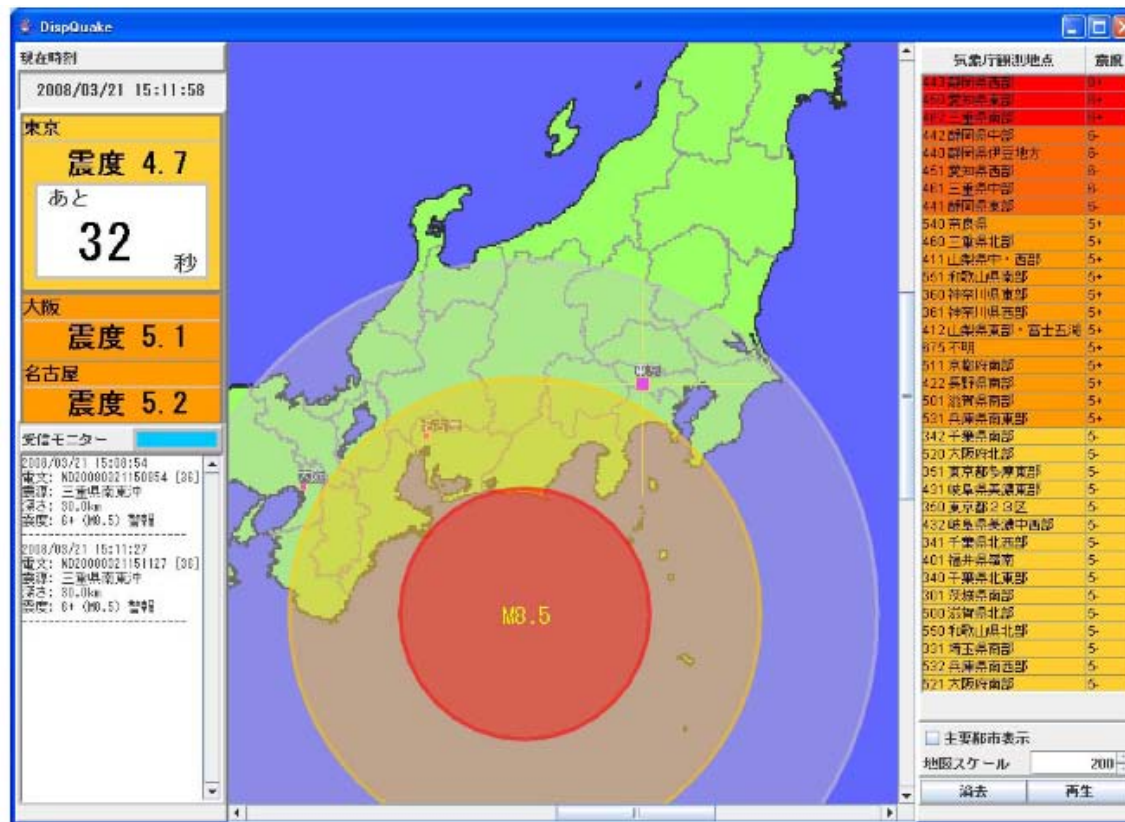
※高度緊急地震速報、津波情報を割り込み表示します。

緊急情報伝達





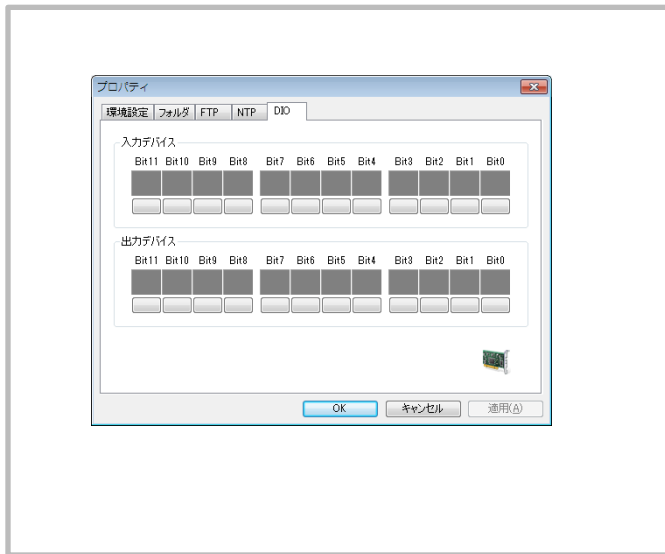
気象庁の“緊急地震速報”を受信し、強い揺れが来る前に震度や到達時間を推定。警報や制御信号をスピーディに発信します。地震波（P波・S波）をリアルタイムに画面表示。設定震度以上の地震を算出すると、放送設備・警報ユニット等（パテライト等）へ警報を伝達します。強い揺れ（主要動S波）到達後は確定震度と各地の震度を地図上に分布表示が可能です。



特徴；受信したP波/S波の広がりをリアルタイムに表示



- 現場の各種機器を制御します。
- 各種機器のON/OFF, データロギング
- 一般的なLAN環境で稼動するため高価な設備投資がいりません。



現場機器の制御、データ転送を実現

LAN出力
I/O接点信号



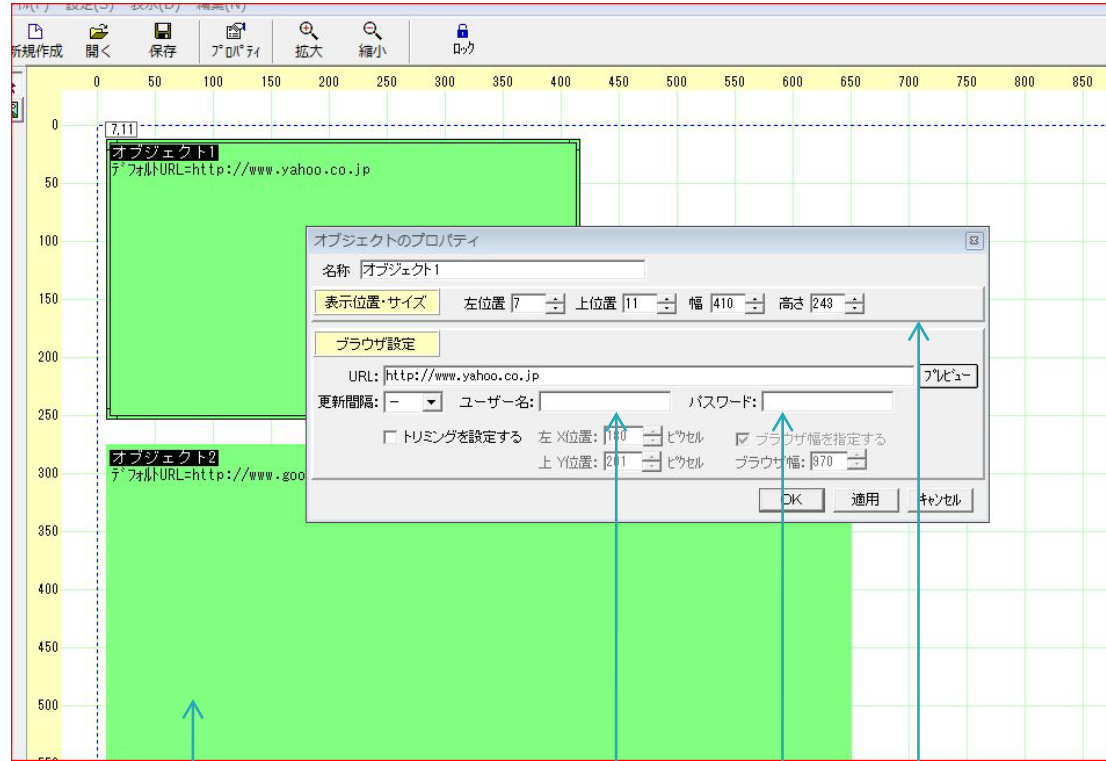
温度センサーなど各種機器





IP_Web 汎用情報表示ソフトウェア

レイアウト機能



ホームページを最大50個まで指定

ユーザー名,パスワード設定

任意の領域を設定



IP_Web 汎用情報表示ソフトウェア

WEBカッター機能



グラフィックの位置はWEBごとに違うため、それを効率よくレイアウトするためのトリミング機能を装備しています。



任意の領域を指定

開始・終了ポイントを指定できる

※スケジューリング機能装備

ありがとうございます。

アイピーアークエクスプレス
IP_AQExpress
緊急地震速報+デジタルサイネージ



<http://www.itnews.co.jp/>



アイティ・ニュース株式会社